

# Pädagogische GRUNDHALTUNG

Die SpLg setzt sich für die Rechte der Kinder ein und vertritt diese aktiv. Besondere Beachtung gilt dem Schutz vor Traumatisierung/Retraumatisierung.

Grundhaltungen gegenüber den Kindern und Jugendlichen sind:

- **Achtung und Wertschätzung:** Die Kinder erkennen sich als wertvoll («Ich bin okay»)
- **Konzept des guten Grundes:** Anerkennung der Verhaltensweisen des Kindes als Überlebensstrategie
- **Partizipation:** Die Kinder erleben Autonomie («Ich kann entscheiden»), Kompetenz («Ich kann etwas bewirken») und Zugehörigkeit («Ich gehöre dazu»)
- **Transparenz:** Die Kinder erfahren einen transparenten und berechenbaren Umgang mit Verantwortung, Entscheidungsmacht und Strukturen («Ich weiss Bescheid»)
- **Atmosphäre:** Die Kinder erleben die Betonung der Freude, des Humors und der Leichtigkeit («Ich freue mich»)



Sozialpädagogische Wohngruppen  
Verein Eckstein

Der **Verein Eckstein** ist Trägerverein der Sozialpädagogischen Lebensgemeinschaft guetgrund gmbh.

guetgrund  
Sozialpädagogische  
Lebensgemeinschaft



## bewegt

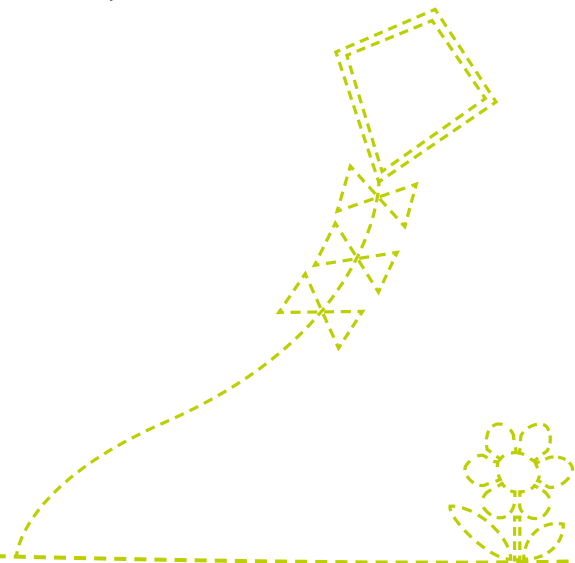
unterwegs mit Kindern  
und Jugendlichen

Orientierung  
Gestaltung  
BETREUUNG  
Wohlfühlung  
Transparenz  
Annahme  
Miteinander  
Selbstständigkeit  
GEMEINSCHAFT  
Perspektive  
Alltag  
Entwicklung  
Kommunikation  
Förderung  
Begleitung  
Erleben  
Hoffnung  
Individuell  
Schritt  
Werte  
Vollständigkeit  
Annehmlichkeit

guetgrund  
Sozialpädagogische  
Lebensgemeinschaft

guetgrund gmbh  
Wiesen 3026  
9100 Herisau

Tel. 071 351 24 07  
splg-guetgrund@verein-eckstein.ch  
www.guetgrund.ch



# Sozialpädagogische LEBENS-GEMEINSCHAFT

Die Sozialpädagogische Lebensgemeinschaft (SpLg) gewährt Kindern und Jugendlichen, die nicht in ihrer Herkunftsfamilie aufwachsen können Wohn- und Lebensraum.

Betreuung und Förderung erfolgen bedürfnis- und beziehungsorientiert durch qualifiziertes Personal.

Neben einer traumapädagogischen Grundhaltung und vielfältigen sozialpädagogischen Orientierungen hat die SpLg eine christliche Werthaltung. Besondere Sorgfalt gilt der Zusammenarbeit mit der Herkunftsfamilie.

Aufgenommen werden Kinder ab 5 Jahren, die eine behördlich angeordnete Fremdplatzierung benötigen und in der Lage sind die öffentliche Schule zu besuchen.

Die IVSE anerkannte Einrichtung ist 365 Tage betreut.



## LEBENSRAUM



Im grossen Zweifamilienhaus auf dem Areal des «Lebensraum Wiesen» wohnen die Kinder und die Leitung miteinander in einer Sozialpädagogischen Lebensgemeinschaft.

Die Umgebung eignet sich bestens für die Umsetzung der pädagogischen Grundhaltung. Die SpLg profitiert von einer gut ausgebauten Infrastruktur (Sportplatz, Schwimmbad, Skilift), den nahe gelegenen Wäldern und Bächen und einer gelebten Nachbarschaft.

Die SpLg ist in Herisau gut vernetzt und nutzt das vielseitige Freizeit- und Vereinsangebot des Dorfes.

## ARBEITSWEISE

Während des Aufenthalts der Kinder und Jugendlichen richtet sich die SpLg nach folgenden Schwerpunkten:

### 1. Schutz und Sicherheit

- Schutz gewährleisten
- Orientierung und Perspektiven für alle Beteiligten geben
- Mit Emotionen umgehen

### 2. Normalität und Alltag

- Vorhersehbarkeit des Alltags arrangieren
- Identifikation mit der Lebensgemeinschaft anbieten

### 3. Förderung und Entwicklung

- Stärken fokussieren und entwickeln
- gemeinsame Erlebnisse ermöglichen

### 4. Lebenskompetenz und Zugehörigkeit

- Resilienz fördern
- verbindliche und hoffnungsvolle Beziehungen aufbauen
- Versöhnung mit der Herkunftssituation anstreben

